

## S3088 *ultra chrome*

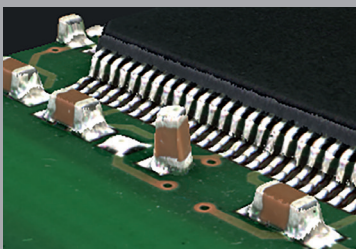
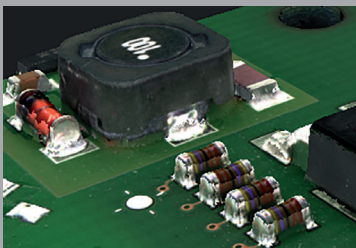
**Höchster Durchsatz  
in der Produktion**

**Zuverlässige  
Qualitätssicherung**

**Leistungsstarke  
Werkzeuge für die  
Prozesskontrolle**

**Einfache und intuitive  
Bedienung des Systems**

**Kundendienst per  
Hotline und Website,  
Fernwartung**



### Extrem schnelle und präzise Inspektion für die Großserienfertigung

Die S3088 *ultra chrome* ist für eine extrem durchsatzstarke Inspektion in der heutigen Großserienfertigung modernster Elektronik gebaut. Das unter Kosten- und Nutzenaspekten optimal konfigurierte System basiert auf der einzigartigen 3D-AOI-Technologie von Viscom und vereint präzise Fehlererkennung mit höchster Prüfgeschwindigkeit. Damit ist die S3088 *ultra chrome* die erste Wahl, um die SMT-Fertigung so effizient wie möglich zu gestalten.

Zu den marktführenden Merkmalen der S3088 *ultra chrome* zählen sowohl die Prüfgeschwindigkeit von bis zu 65 cm<sup>2</sup>/s als auch die Bildfeldgröße von 50 mm mal 50 mm. Die orthogonale optische Auflösung ist umschaltbar und mit 10 µm/Pixel können auch 03015-Bauelemente sicher geprüft werden. Zusammen mit den acht Schrägansichtskameras ist die praktisch schattenfreie 3D-Prüfung einer der wichtigsten Vorteile des Systems.

Werden die Ergebnisse der automatischen optischen Inspektion mit Hilfe der Quality-Uplink-Software von Viscom mit den Ergebnissen von SPI, AXI und MXI intelligent verknüpft, lassen sich eine optimale Prozesskontrolle und umfassende Fehlerabdeckung erreichen. Dank der modernen Benutzerschnittstelle vVision ist die Bedienung einfach und die Prüfprogrammerstellung intuitiv und schnell.

**3D-AOI**

## S3088 *ultra chrome*

### Inspektionsumfang

Lötstellen, Bestückung, Lotpaste

### Sensorik

#### 3D-Sensorik

Z-Auflösung 0,5 µm  
Z-Messbereich Bis zu 30 mm

#### Schrägansichtskameras

Anzahl der Megapixelkameras 8

#### Orthogonale Kamera

Auflösung 10 µm  
Bildfeldgröße 50 mm x 50 mm

### Prüfgeschwindigkeit

Bis zu 65 cm<sup>2</sup>/s

### Software

Bedienoberfläche Viscom vVision/EasyPro  
SPC Viscom SPC (statistische Prozesskontrolle),  
offene Schnittstelle (optional)  
Verifikationsplatz Viscom vVerify/HARAN  
Remote-Diagnose Viscom SRC (Software Remote Control) (optional)  
Programmierplatz Viscom PST34 (optional)

### Systemrechner

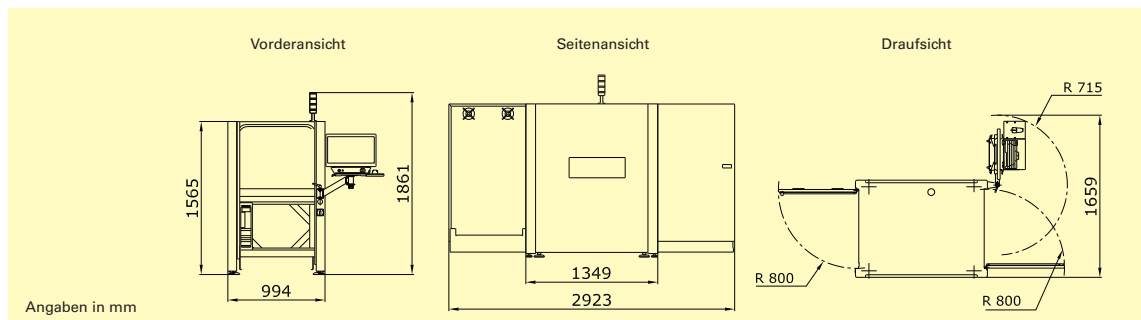
Betriebssystem Windows®  
Prozessor Intel® Core™ i7

### Leiterplattenhandling

Leiterplattengröße 508 mm x 508 mm  
Übergabehöhe 850 - 950 mm ± 20 mm  
Breitenverstellung Automatisch  
Transportkonzept Einspur-Transport  
LP-Klemmung Pneumatisch  
Obere Durchfahrtshöhe 50 mm  
Untere Durchfahrtshöhe 45 mm, bis zu 85 mm optional (mit LPU 40 mm)

### Sonstige Systemdaten

Verfahr-/Positioniereinheit Synchron-Linearmotoren  
Schnittstellen SMEMA  
Anschlusswerte 400 V (andere Spannungen auf Anfrage), 3P/N/PE, 8 A,  
4 - 6 bar Arbeitsdruck  
Systemmaße 994 mm x 1565 mm x 1349 mm (B x H x T)  
Gewicht 720 kg



**Zentrale:**  
**Viscom AG**  
Carl-Buderus-Straße 9 - 15 · 30455 Hannover  
Tel.: +49 511 94996-0 · Fax: +49 511 94996-900  
info@viscom.de · www.viscom.de

Unsere internationalen Niederlassungen und  
Repräsentanten in Europa, USA und Asien finden Sie unter:

[www.viscom.com](http://www.viscom.com)